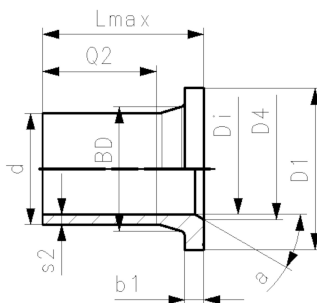
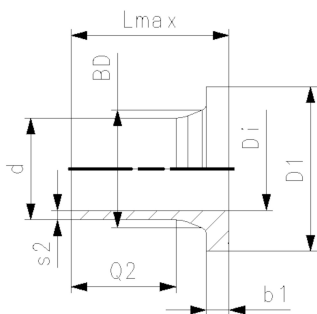


ELGEF Plus Collets à souder PE100
d20 - 800mm / SDR 11 / Version longue / Surface d'étanchéité combinée : lisse et striée



Exécution:

- Pour le soudage IR, bout à bout, et l'électrosoudage, selon DVS 2207
- Type A: Sans chanfrein
- Type B: Avec chanfrein
- Type 567/578 pour vannes papillon en plastique jusqu'à DN300
- Type 565 pour DN 300, l'adaptateur à bride spécial ecoFIT ** SDR11 est requis
- Type 038/039/044/065 adapté aux vannes papillon métalliques jusqu'à DN250
- Type 038/039/044/065 pour vannes papillon métalliques DN 300 ; l'adaptateur à bride spécial ecoFIT ** SDR11 est requis
- Pour les vannes papillon au-dessus de DN 350, les adaptateurs ecoFIT pour BV SDR11 sont requis
- Pour les produits tiers, veuillez vérifier la profondeur d'insertion de la dimension du disque
- Joints profilés d20-d800: NBR, EPDM, FKM
- Joint plat d20-d315: EPDM, FKM
- Gamme de pression: 5 bar gaz / 10 bar eau
- Veuillez vous référer à l'outil en ligne : Perfect Flange Connection - GF Piping Systems (gfps.com)

* Pour l'électrosoudage, selon DVS 2207 et EN 1555

* Agréé FM 1613 – PN 15

Usiné

	d	Di	Type	DN	Code	poids	Lmax	D1	D4	Q2	s2	b1	BD
	(mm)	(mm)		(mm)		(kg)	(mm)	(mm)	(mm)	(mm)	(mm)	(mm)	(mm)
	20	16	A	15	753 800 006	0,022	85,0	45		41,0	1,9	7	27
*	20	16	A	15	753 800 031	0,060	85,0	45		41,0	3,0	7	27
	25	20	A	20	753 800 007	0,037	90,5	58		62,0	2,3	9	33
*	25	20	A	20	753 800 032	0,041	90,5	58		62,0	3,0	9	33
	32	26	A	25	753 800 008	0,056	91,5	68		61,0	3,0	10	40
	40	32	A	32	753 800 009	0,081	94,5	78		61,5	3,7	11	50
	50	40	A	40	753 800 010	0,119	90,0	88		62,0	4,6	12	61
	63	51	A	50	753 800 011	0,187	98,0	102		69,0	5,8	14	75
	75	61	B	65	753 800 012	0,314	125,0	122	66	89,0	6,8	16	89
**	90	73	B	80	753 800 013	0,471	140,0	138	78	103,0	8,2	17	105
**	110	90	B	100	753 800 014	0,718	160,0	158	100	114,0	10,0	18	125
**	125	102	B	100	753 800 015	0,883	170,0	158	114	125,0	11,4	25	132
**	140	114	B	125	753 800 016	1,348	200,0	188	127	147,0	12,7	25	155
**	160	130	B	150	753 800 017	1,718	200,0	212	151	147,0	14,6	25	175
**	180	147	B	150	753 800 018	2,035	200,0	212	158	170,0	16,4	30	183
**	200	163	B	200	753 800 019	2,899	200,0	268	203	128,0	18,2	32	232
**	225	184	B	200	753 800 020	3,208	200,0	268	210	138,0	20,5	32	235
**	250	202	B	250	753 800 021	4,800	220,0	320	252	129,0	22,7	35	285
**	280	229	B	250	753 800 022	4,925	231,0	320	265	150,0	25,4	35	291
**	315	257	B	300	753 800 023	7,135	239,0	370	300	162,0	28,6	35	335
**	355	284	B	350	753 800 224	10,400	267,0	430	342	170,0	32,0	40	373
**	400	320	B	400	753 800 225	14,500	292,0	482	387	185,0	36,0	46	427
**	450	360	B	500	753 800 226	23,700	330,0	585	400	205,0	41,0	60	514
**	500	400	B	500	753 800 227	27,100	351,0	585	442	220,0	46,0	60	530
	560	458	B	600	753 800 228	39,260	370,0	685	490	240,0	50,9	60	616
	630	515	B	600	753 800 229	44,260	390,0	685	545	260,0	57,0	60	644
***	710	581	A	700	753 800 030	56,400	400,0	800		280,0	64,5	60	737
***	800	652	A	800	753 800 033	72,700	400,0	905		280,0	74,0	65	840

Les données techniques ne sont pas contractuelles. Elles ne constituent pas une garantie expresse ou implicite des caractéristiques et ne garantissent ni des propriétés, ni une durabilité spécifiques. Elles sont sujettes à modification. Nos conditions générales de vente s'appliquent.

Fiche Technique



Valide à partir du: 21/08/2024

Georg Fischer Piping Systems Ltd, Postfach, CH-8201 Schaffhausen/Switzerland Phone +41 -(0)52-631 1111 e-mail:
info.ps@georgfischer.com Internet: <http://www.gfps.com>